

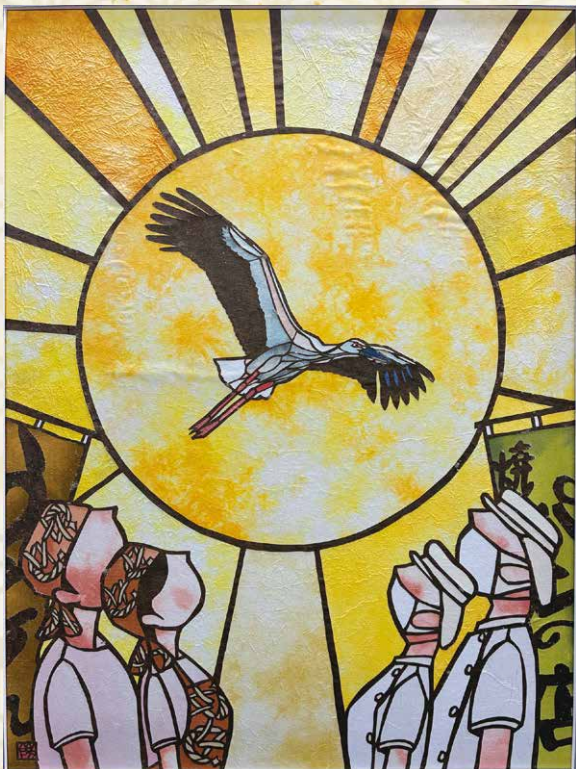
# 精和園だより

令和8年1月15日発行

## 第73号

題字／成人寮

坂田 一樹 さん

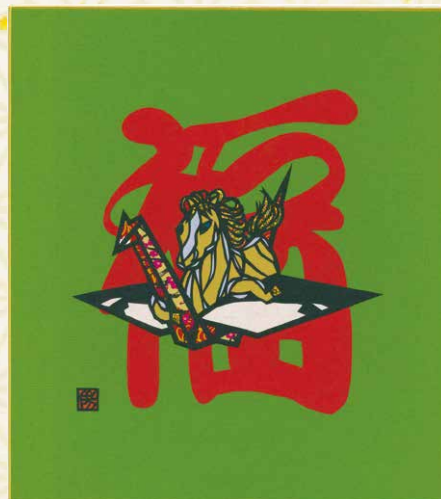


### Departure for encounter

ディパアチャー フォー インカンター

#### 出会への旅立ち

坂田 陽 一



#### 出会いへの旅立ち

新年あけましておめでとうございます。  
ございます。

令和8年度は、出石精和園開設60周年と就労継続支援B型事業所「楽々庵」及び「楽々ベーカリー」開店18年目です。かさね重ねおめでとうございます。

さて、みんな知っているかな？楽々庵に展示している

「出会いへの旅立ち」作品は、18年前の当時園長 白山正直様から「何か記念に残るもの」と懇願、二つ返事で引き受けたが案が浮かばず、庵に行き「服装」「容姿」と「コウノトリ」を題材と決め、働く方々といろんな出会いが将来につながると思い作品ができました。

後日、兵庫県社会福祉事業

団理事長 砂川静壽様から感謝

状いただきました。

発行 〒668-0261 豊岡市出石町荒木1300 出石精和園・出石精和園保護者会

■成人寮 TEL:(0796)52-4811

■第2成人寮・第3成人寮 TEL:(0796)52-3438

■地域支援センター TEL:(0796)52-5288

■多機能型事業所RakuRaku TEL:(0796)20-1117(ラクラク工房)

TEL:(0796)52-4106(楽々庵出石店・らくらくベーカリー)

Eメール:info\_izushi@hwc.or.jp

ホームページ:https://www.hwc.or.jp/seiwaen/



## 医 務 室

### 感染症に備えて日々訓練を行っています!!

精和園では職員の感染症対策研修を行っています。  
いつ起こるかわからない事態に備えて危機感をもって訓練をしています。



職員一同、ご利用者に寄り添いながら  
生活を支援していきます!!

## 管 理 栄 養 士



### 毎月1回程度希望メニューを実施しています

ご利用者に写真を見ていただき、写真の中から希望されるメニューを選んで頂いています。  
皆様、いつも楽しそうに選ばれ、当日は大変喜んで召し上がっています。

11月希望メニュー			
	8 票		3 票
	7 票		31 票
	6 票		17 票
	12 票		5 票

11月の希望メニューは「ハンバーガー」に決まりました!!  
11月25日に提供します!!





# 成人寮

いぶき・さくら・ひかり・かえで・こんぺいとう

園内外での様々な外出や行事を通して季節も感じていただきました。

鳥取方面への日帰り旅行や間人方面への一泊旅行も行われ、楽しい時間を過ごされました。

## 外出の様子

日帰り旅行

ドライブ外出

## 出石精和園祭

一泊旅行

らくらくカフェ

クッキング

納涼祭

日常活動の様子

私たち  
カニを食べて  
きました。  
かにはん



## 第2成人寮



第2成人寮ではご利用者が「やってみたい」「楽しい」と思える活動を大切にしています。一人ひとりの笑顔や日々の小さな喜びを重ねながらそれぞれの個性を尊重した支援を続けています。

10月には6年ぶりに成人寮と合同で「精和園祭」を開催しました。久しぶりの合同開催ということもあり、普段はなかなか交流する機会のない方々とも触れ合うことができ会場は大いに盛り上がりました。ご利用者の皆さんの笑顔があふれ、楽しそうな様子が印象的でした。

## 第3成人寮

### 外出

町内の公園や観光スポットに出掛けたり、地域のイベントに参加しました。作品展に出かけたご利用者は自分の作品や様々な作品を楽しめました。買物は自分の好きな物をじっくりと選び、セルフレジでの支払いも経験しました。



### 出石精和園祭



数年ぶりに園全体での開催。ご利用者やご家族などたくさんの方に参加していただき大盛り上がりでした。ステージでの出し物やキッチンカーなどでの飲食、買物などおもしろい楽しめました。





# グループホーム



毎日、通所やお仕事、共同生活を頑張っておられるご利用者からお楽しみ旅行にしたいとの要望がありました。

やりたい事や行きたい場所を3つに分け「びわ湖クルージング」「一泊温泉カニ料理」「西宮ガーデンズで買い物ツアー」から1つを選んでいただきました。

普段あまりゆっくり話すことのない他ホームのご利用者とも、助け合ったり譲り合いながら、年齢や性別を超え一緒になって旅行を楽しまれていました。



児童通所支援事業所  
放課後等デイサービス・  
児童発達支援

## ぽけっと

夏休みや学校の代休日には、積極的に園外に出て外の空気に触れ、社会性の育みにつなげています。夏祭りでは大勢の観客の前で“竹太鼓”を披露しました♪



水遊び



エプロンシアター



大縄跳び



夏祭り

### 社会適応外出の様子



但熊



ジオパークと海の文化館



YBファブ



## 多機能型事業所 RakuRaku

RakuRakuではご利用者の皆さまに満足していただけるよう、毎月の行事を企画しています。企画にあたっては、ご利用者の皆さまからの声をもとに意思決定のプロセスを大切にしながら、職員も意見を出し合い、一緒に内容を考えています。

8月は「かき氷」や「綿菓子作り」を体験しました。9月は「昔ながらの喫茶体験」を実施し、秋が深まる11月には毎年恒例の「がっせえアート展」へ見学に出かけました。会場には味わい深い作品が数多く展示されており、来年の出展に向けて意欲を高められた方もいらっしゃいました。



8月



9月



11月



また、11月の土曜開所では「カラオケ大会」とあわせて、近くのコンビニへ買い物に行きました。各自が好きなものを手に取り真剣な眼差しで選んでおられる姿が印象的でした。

このように、行事の企画から参加までの過程でご利用者の皆さまが「自分で選ぶ」「自分で決める」機会を大切にしています。日々の暮らしに彩りを添えられるよう、これからもご利用者の皆さまの意思を尊重し、寄り添いながら行事を共に作り上げていきたいと考えます。

### 就労継続支援B型のお店

TEL 0796-52-4106 FAX 0796-52-4107

#### らくらくベーカリー



営業時間	7:00~14:00
定休日	火曜、日曜、年末年始

#### 楽々庵



営業時間	11:00~14:00
定休日	火曜、日曜、年末年始