

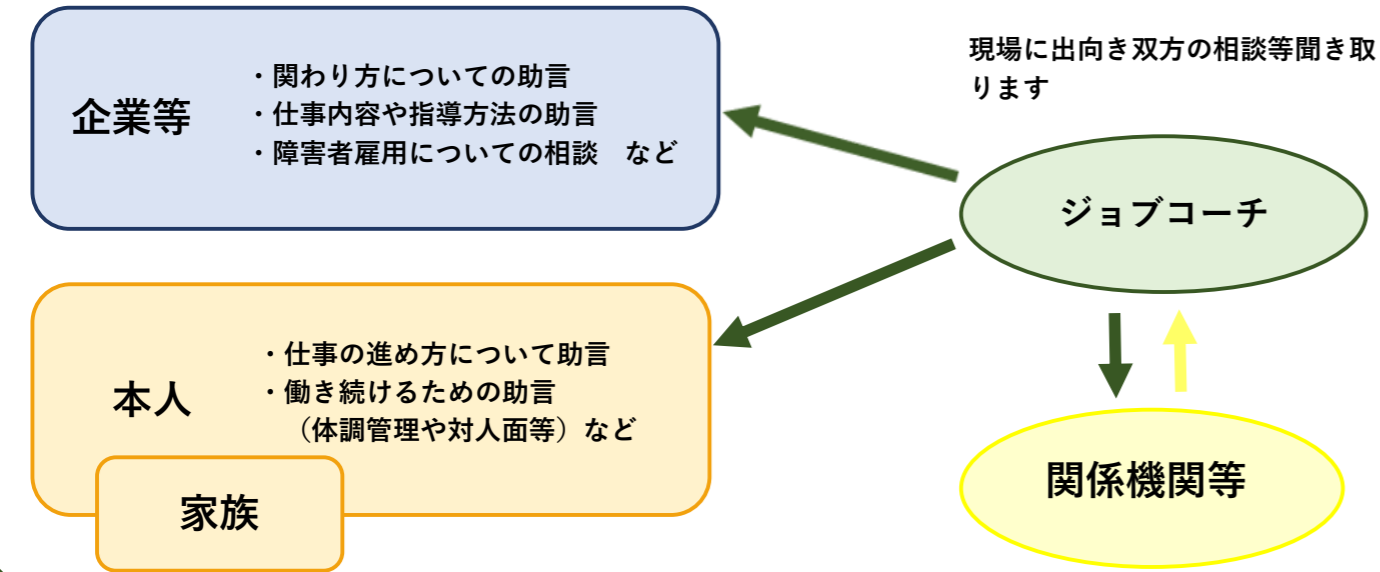
ジョブコーチとは…

障害者が長く働き続けられるよう、障害者本人とご家族・事業主をサポートします。

障害者本人に対しては、安定した職場生活が送れるよう支援し、事業主に対しては障害者雇用に関する不安や心配事が解決するようアドバイスします。

個別に応じた期間・頻度を設定しナチュラルサポートの形成を目指します。

ナチュラルサポート…同じ事業所の上司や従業員の方々による支援

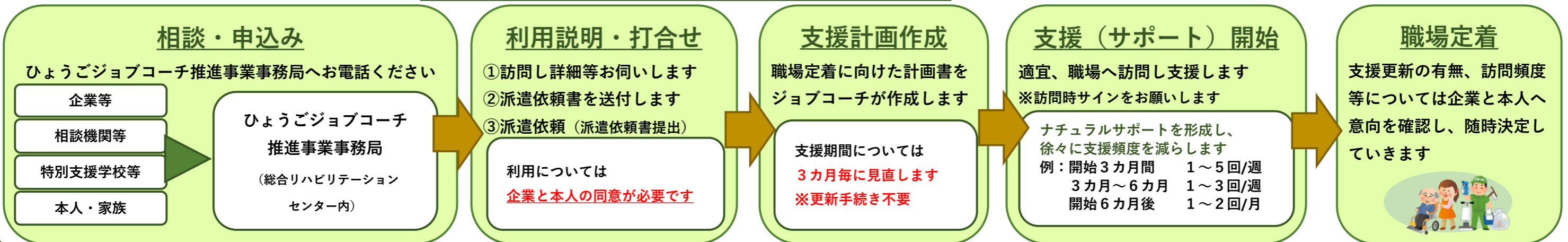


支援対象になる方

- ・兵庫県内に在住・在勤され、障害者手帳をお持ちの方
- ・利用について企業からの同意が得られている方

サポートの流れ

※派遣・利用について係る費用は一切ありません（無料）



ひょうごジョブコーチ推進事業とは…



近年の障害者雇用においては一般就労する障害者が多くなる一方、障害特性などの問題から職場定着が難しく早期離職に繋がっているケースも多くあります。

そこで県内企業・障害者に対する職場定着支援の充実を図るため**兵庫県独自のジョブコーチ支援制度**を令和2年度より創設しました。障害者の職場定着を推進し、早期離職を防ぐとともに、兵庫県民間企業における法定雇用率の達成を目指します。

ひょうごジョブコーチ推進事業の特色

①簡易な手続きで利用可能、迅速に対応します

利用に必要な書類は以下のとおりです

- ・ひょうごジョブコーチ派遣依頼書 (企業・支援機関)
- ・個人情報取り扱いの同意書 (本人)

②個別に応じた支援内容・期間・頻度を設定します

例えば…

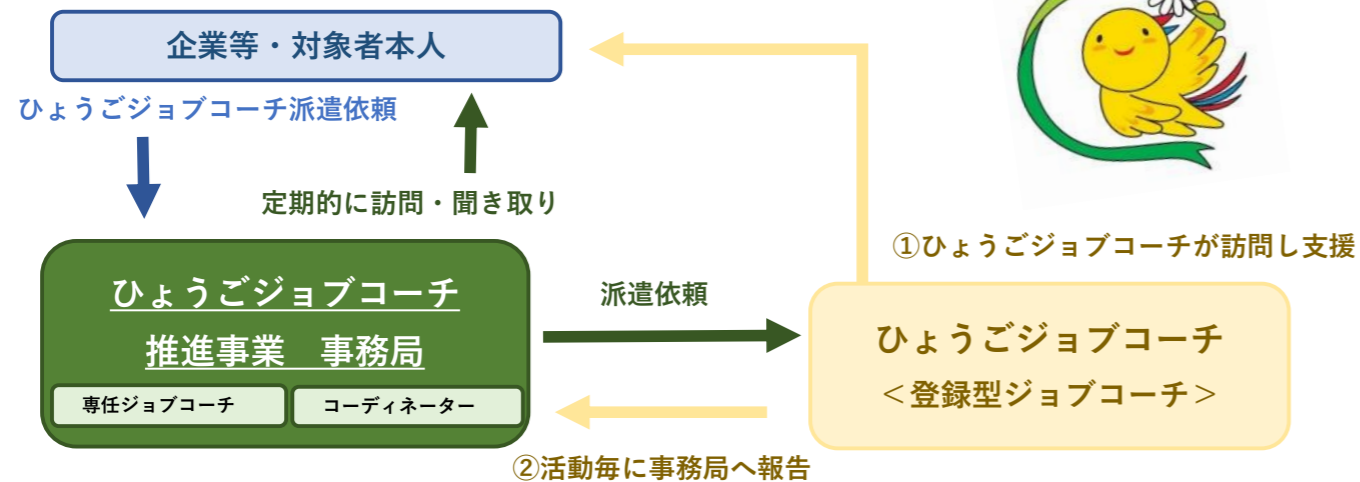
- 「定期的な相談支援をお願いしたい」「通勤支援をお願いしたい」
- 「担当者や業務内容が変わるので集中的に支援してほしい」など

③柔軟に対応します

様々な企業に訪問します (公的な機関も含みます)

就職前後の特別支援学校生等へのサポートも対応可能です

ひょうごジョブコーチ派遣の仕組み



専任ジョブコーチ…事業推進、支援全般に係るコーディネート役・ジョブコーチとしても活動します

支援に関するQ&A

- Q1 ジョブコーチは仕事を教えてくれる人ですか？
→ずっと付き添って仕事を指導する役割ではありません。
要望に応じて支援内容を提案します。
- Q2 支援期間はどのくらいですか？
→3カ月毎に更新の有無について相談し決定していきます。
- Q3 障害者手帳を持っていない方の支援はお願いできますか？
→障害者手帳をお持ちの方が対象となります。
- Q4 どのような方々がひょうごジョブコーチとして派遣されるのですか？
→ジョブコーチとして活動するための研修を修了し、ひょうごジョブコーチ推進事業に登録されている方々をひょうごジョブコーチとして派遣します。
主に現場を訪問して、作業面等の支援を担当します。

問合せ・申込先

社会福祉法人 兵庫県社会福祉事業団
総合リハビリテーションセンター 職業能力開発施設
ひょうごジョブコーチ推進事業 担当：清水・石山・中谷・近藤

〒651-2181 神戸市西区曙町1070

TEL : 078-927-2727 (内線3505)

Mail : hyogo-job@hwc.or.jp

FAX : 078-925-9223

HP : <http://hwc.or.jp/noukai>



ひょうごジョブコーチ、派遣します

—障害のある方の職場定着を応援します—

障害者雇用をされている事業所さま
こんな心配・お困り事ありませんか？

- ・「障害者雇用をしているけど、離職が心配…」
- ・「本人にどのように接したら良いのだろうか？」
- ・「どんな仕事を任せられる？」
- ・「悩み事を聞き取ってくれる人はいないかな…」



ひょうごジョブコーチを利用した皆様の声

- ・「本人が職場以外で相談できる人がいることに、とても安心しています」
製造業：人事担当者
- ・「どんな仕事を任せて良いか相談して業務を決めることが出来ました」
介護福祉施設：現場担当者
- ・「ジョブコーチさんが居てくれて安心して仕事できました」
病院勤務：男性（統合失調症）
- ・「相談に乗ってくれる人が居ることにとても安心しています」

2022年4月改訂

兵庫県産業労働部労政福祉課

運営：(社福)兵庫県社会福祉事業団