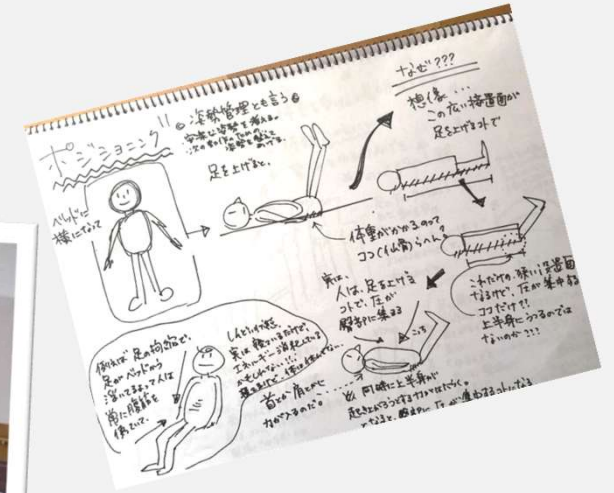


ノーリフティングケアの取り組み

【目的】

- ・ご利用者の自立支援と二次障害の予防
- ・職員の腰痛による休職、離職予防
- ・腰痛がある人も、年配者や女性も働きやすい職場に



「持ち上げない介護の実践」

(福祉のまちづくり研究所)+(くにうみの里)
持ち上げない介護推進プロジェクト

(法人)+(くにうみの里)
ノーリフティング施設内研修

(くにうみの里)
自主研究・実践グループ活動

(ナチュラルハートフルケアネットワーク)+(くにうみの里)+(地域)
なちゅは淡路勉強会(毎月)

(くにうみの里)+(地域)
地域参加型介護技術セミナー

マネジメント研修

腰痛予防研修

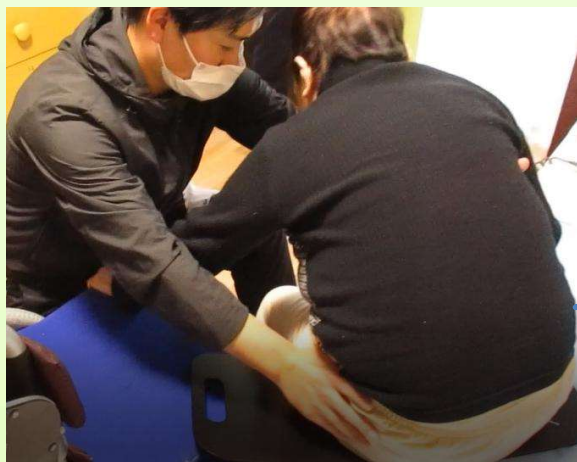
基本技術研修

ノーリフティングケアの取り組みは、平成29年からはじまりました。他機関の勉強会や施設内外の研修を受け、それを施設内で共有。さらに地域の方へも発信していくことで少しずつ進んできました。



ノーリフティングケア

ノーリフティングケアとは、介護される側・する側双方において安全で安心な「抱え上げない・持ち上げない・引きずらない」ケアのことを言います。ご利用者の今持っている能力を評価し、適切な福祉用具や環境を調整することで、現状の体や生活の機能を維持します。



座れる方はスライディングボードという滑る板のようなものを使って移乗します！



スタンディングリフトで立つことをサポートします。



安定した姿勢づくりや体のリラックスを目的としてクッションでポジショニングなどもします！

抱えて移乗する方には、ハンモックのように包んで移乗ができるリフトを使います。ご利用者や職員も負担なく移乗ができます！



ノーリフティングケア(福祉用具紹介)



スライディングボード
モジュール型車椅子



スタンディングリフト



床走行式リフト



スライディンググローブ

スライディングシート



スライディンググローブはいつでもどこでも使えるように、ウエストポーチで携帯しています😊



ノーリフティングケア(環境改善)

腰痛や体調の不調(損傷)は日頃の姿勢やその頻度、力の使い方によって起こります。
何気ない作業姿勢が、実は体に負担をかけています。
姿勢の見直しと、環境の改善を行い負担のある姿勢を少しでも減らす取組を行っています。

before

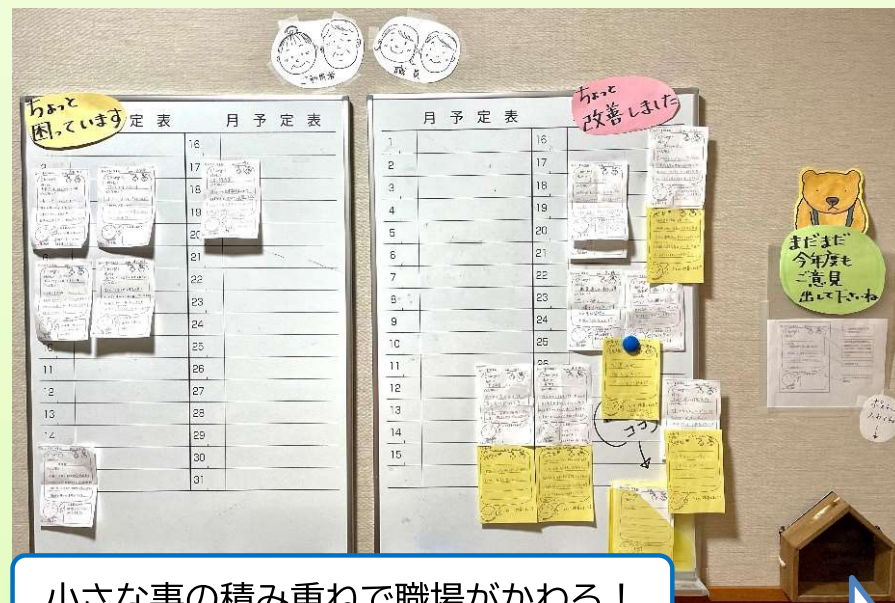


消毒液の高さが低く、腰を曲げ消毒しなければならない。腰を曲げての作業は腰痛の原因です。

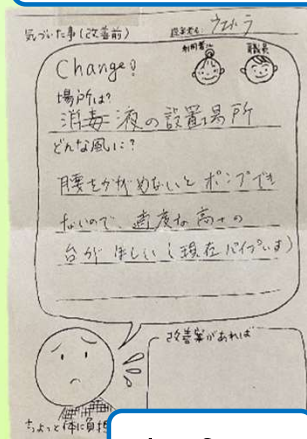
after



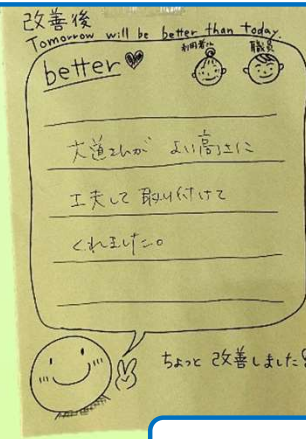
消毒液の高さを調整することで、腰を曲げずに消毒する事ができるようになった。



小さな事の積み重ねで職場が変わる！



before



after

ご意見箱を設置し、施設内の環境、お困りごとを受け付けています。



ノーリフティングケア(姿勢)

before



腰を曲げたまま、荷物を持ち上げる。

after



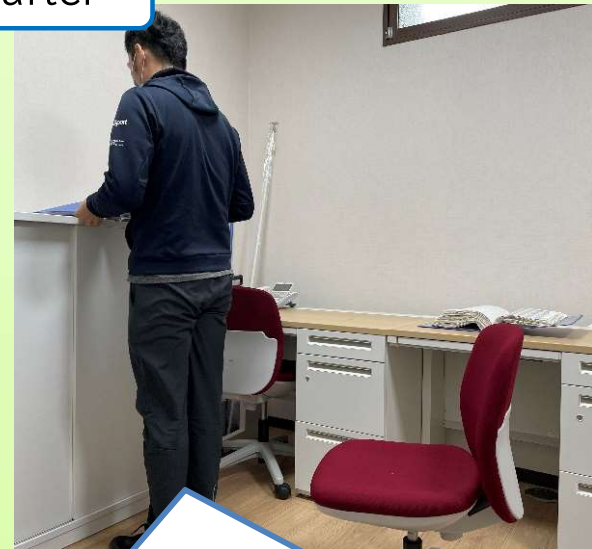
腰を下ろして、できるだけ荷物を自分の近くに引き寄せて持ち上げる。

before



座ったまま体をひねって、物を取る。

after



体をひねらず、物に近づいて取る。

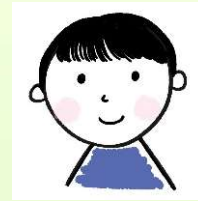


ノーリフティングケアにまつわる様々な声

体が突っ張るような筋緊張が高い方がおられます。でもそれが、リフトを使って移乗の介助をすると、自然と緊張が緩んでリラックスされます。ノーリフティングケアのメリットを実感しています。



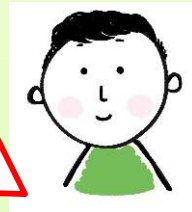
特養 職員



ショート担当

送迎のとき。車の座席に乗りこんだものの、もう少し奥に座ってもらいたいことがあります。そんなときには、スライディンググローブを使って、座り直す介助をしています。

あるご家庭では車いすからベッドへ抱えて移乗されていました。そこで、スライディングボードを試してみました。なんと、抱えなくてもご自分の力でベッドまでぼちぼち移ることができました！



デイサービス担当



デイサービスご利用者

(スライディンググローブで)体をなでてもらったら、気持ちよかった。家でも(家族から)やってもらいたいから、ケアマネさんに頼んでグローブを買ってもらいました。

施設のご利用者の皆さんが、車いすにきちんと座っておられますね。その方ひとりひとりの、姿勢やケアの方法が検討されて、福祉用具が調整できていることはとても大切なことです。



外部講師・協力者



居宅
ケアマネジャー

ベッドで寝ているご本人を引っ張り上げようとするご家族。スライディングシートを使う介助をご紹介しました。「やってみます」と言ってくださいました。

