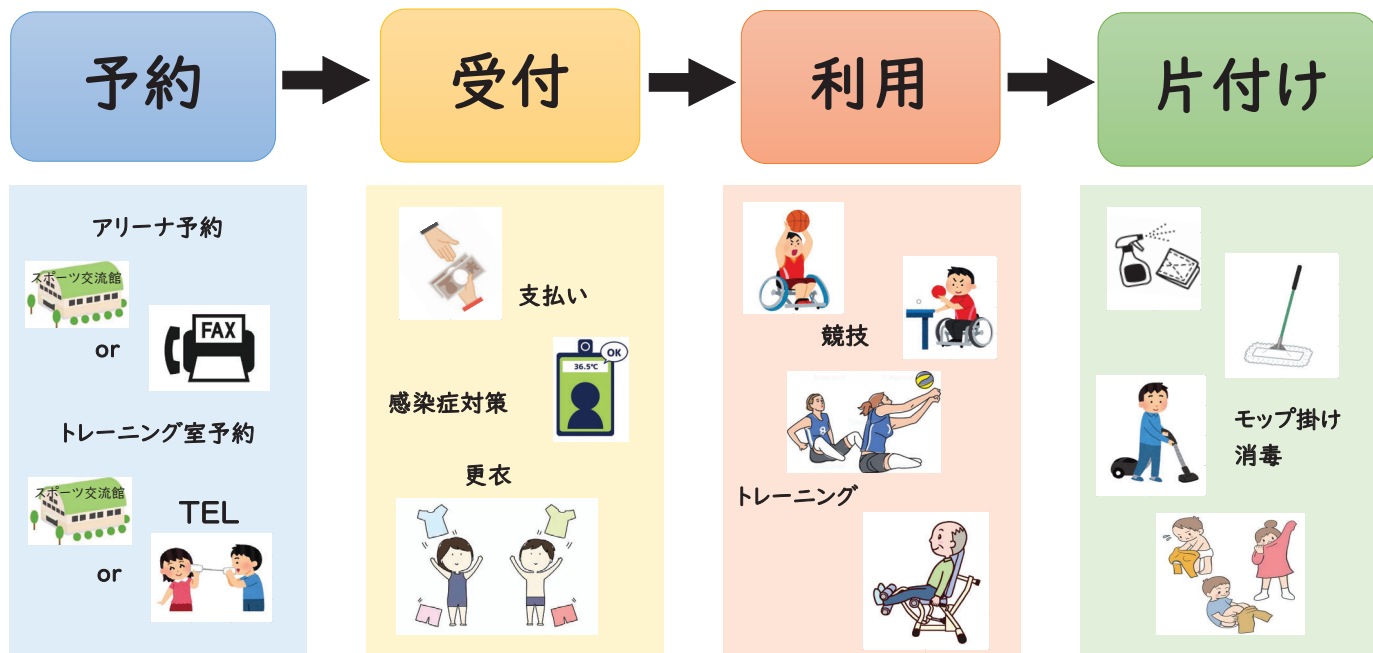


利用者の皆様へ

○利用方法

※ 感染予防対策のため、

予約された時間内で「入館から退館まで」を済ませてください。



○利用時の注意点

- ・ 周囲の人との距離を十分に空けるよう留意してください（介助者や誘導者が必要な場合を除く）
- ・ 運動時以外は、常にマスクを着用してください。

◎ 運動中のマスク着用は、十分な呼吸ができず人体に影響を及ぼす可能性があります。ご注意ください。

○2階・3階ロビーの使用について

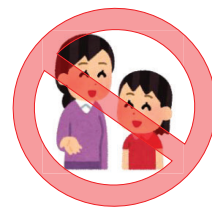
- ・ ロビーでの準備（車いす移乗等）、利用目的以外の滞在はお控えください。



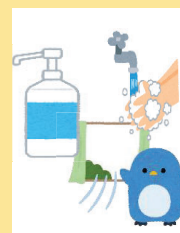
○更衣室の利用

- ・ 密集を避けるため、可能な限りご自宅で着替えてからご来館ください。
- ・ ロッカーは施錠できません。貴重品は各自で保管してください。

◎ 紛失や盗難等について、一切の責任は負いかねます。ご了承ください。



安全に利用するために！ ご協力ください！（手洗い・消毒・換気）



お問い合わせ

兵庫県立障害者スポーツ交流館

TEL:078-927-2727（内線3674）

FAX:078-927-8022

アリーナ（団体）

新型コロナウイルス感染症拡大防止のため、
利用制限を設けています

事前に電話でお問い合わせください

【予約可能時間】 火曜日～日曜日・祝日

午前	午後	夜間
9:00～12:00	13:00～17:00	18:00～21:00

◎ 1時間単位の予約が可能です。ただし、12時～または17時～のご予約はできませんので、ご注意ください。

【利用方法】 感染予防対策のため、
予約された時間内で「入館から退館まで」を済ませてください。

① 予約申請（予約→申請書の提出→許可書の発行）

- ・ 障害者団体は **3か月前** から、一般団体は **1か月前** からの予約受付となります。
- ・ 人数制限を設けています（感染拡大の状況により、制限人数の変動あり）
- ◎ キャンセルされる場合は、必ずご連絡ください。

② 受付の手続き

- 「利用許可申請書」を提出してください（HPからダウンロード可）
→ 「新型コロナウイルス感染症に関する健康チェック欄」を必ずご確認ください。
- ◎ マスク着用の確認と検温を実施 → 速やかにアリーナへお入りください。
- ◎ 手指消毒にご協力ください。口頭による体調確認をおこないます。
- ◎ 密集を避けるため、ロビーでの待ち合わせ等はできません。

③ 利用時の注意点

- ・ 周囲の人との距離を十分に空けるよう留意してください（介助者や誘導者が必要な場合を除く）
- ・ 運動時以外は、常にマスクを着用してください。
- ◎ 運動中のマスク着用は、十分な呼吸ができず人体に影響を及ぼす可能性があります。ご注意ください。

④ スポーツ用具について

- ・ スポーツ用具は、各自でご持参ください。
- ・ 施設の用具を使用する場合は、職員にお声掛けください。
- ◎ 一般団体への貸し出しはおこなっていません。

⑤ 退館準備について

- ・ 受付時に事務所で「除菌セット」を受け取る → 使用した用具の除菌 → 片付け
- ・ モップがけの徹底 → 柄の部分も消毒してください。

⑥ 2階・3階ロビーの使用について

- ・ ロビーでの準備（車いす移乗等）、利用目的以外の滞在はお控えください。

観覧席の使用について

- ・ 観覧席の利用も可能です。ご希望の場合は、職員にお声掛けください。
ただし、利用できない場合もあります。

⑦ 更衣室の使用について

- ・ 密集を避けるため、可能な限りご自宅で着替えてからご来館ください。
- ・ ロッカーは施設できません。貴重品は各自で保管してください。
- ◎ 紛失や盗難等について、一切の責任は負いかねます。ご了承ください。

利用終了後は、速やかにご退館ください

兵庫県立障害者スポーツ交流館

〒651-2181 神戸市西区曙町1070 TEL 078-927-2727（代）／FAX 078-927-8022

【休館日】 祝日を除く 毎週月曜日・最終木曜日

安全に
利用するために！



マスク着用



体温が
37.5℃以下

2週間以内に
発熱なし



咳
咽頭痛がない



家族に
症状がない

ご協力ください！
（消毒・手洗い・換気）



2022.04.01.

アリーナ（個人）

新型コロナウイルス感染症拡大防止のため、
利用制限を設けています

事前に電話でお問い合わせください

【予約可能時間】 火曜日～日曜日・祝日

午前	午後	夜間
9:00～12:00	13:00～17:00	18:00～21:00

【利用方法】 感染予防対策のため、
予約された時間内で「入館から退館まで」を済ませてください。

- ① 予約連絡（名前・年齢・障害者手帳の有無・連絡先・人数・活動内容）
 - ・ 団体利用を優先しています。当日お電話でご予約ください。
 - ・ 人数制限（1組：10名）／1コートにつき、最大2組までとなります。
 - ◎ キャンセルされる場合は、必ずご連絡ください。
- ② 受付の手続き
 - 「アリーナ個人 利用申請書（黄）」を記入し、提出してください。
→ 「新型コロナウイルス感染症に関する健康チェック欄」を必ずご確認ください。
体育館1F入口にも記帳台を設置しています。
 - ◎ マスク着用の確認と検温を実施します。
 - ◎ 手指消毒にご協力ください。口頭による体調確認をおこないます。
 - ◎ 密集を避けるため、ロビーでの待ち合わせ等はできません。
- ③ 利用時の注意点
 - ・ 周囲の人との距離を十分に空けるよう留意してください（介助者や誘導者が必要な場合を除く）
 - ・ 運動時以外は、常にマスクを着用してください。
 - ◎ 運動中のマスク着用は、十分な呼吸ができず人体に影響を及ぼす可能性があります。ご注意ください。
- ④ スポーツ用具について
 - ・ スポーツ用具は、各自でご持参ください。
 - ・ 施設の用具を使用する場合は、職員にお声掛けください。
 - ◎ 一般団体への貸し出しはおこなっていません。
- ⑤ 退館準備について
 - ・ 受付時に事務所で「除菌セット」を受け取る → 使用した用具の除菌 → 片付け
 - ・ モップがけの徹底 → 柄の部分も消毒してください。
- ⑥ 2階・3階ロビーの使用について
 - ・ ロビーでの準備（車いす移乗等）、利用目的以外の滞在はお控えください。
- ⑦ 更衣室の使用について
 - ・ 密集を避けるため、可能な限りご自宅で着替えてからご来館ください。
 - ・ ロッカーは施錠できません。貴重品は各自で保管してください。
 - ◎ 紛失や盗難等について、一切の責任は負いかねます。ご了承ください。

利用終了後は、速やかにご退館ください

兵庫県立障害者スポーツ交流館

〒651-2181 神戸市西区曙町1070 TEL 078-927-2727（代）／FAX 078-927-8022

【休館日】 祝日を除く 毎週月曜日・最終木曜日

安全に
利用するために！



マスク着用



体温が
37.5℃以下

2週間以内に
発熱なし



咳
咽頭痛がない



家族に
症状がない

ご協力ください！
（消毒・手洗い・換気）



2022.04.01.

トレーニング室

新型コロナウイルス感染症拡大防止のため、
利用制限を設けています

事前に電話でお問い合わせください

【予約可能時間】 火曜日～日曜日・祝日

午前	9:00～11:00	/	10:00～12:00
午後	13:00～14:30	/	15:00～16:30
夜間	18:00～20:00 (火・水・金のみ営業)		

【利用方法】

感染予防対策のため、

予約された時間内で「**入館から退室まで**」を済ませてください。

- ① 予約連絡（名前・年齢・障害者手帳の有無） ※ 高校生以上の方に限ります
- ・ 障害者の方は **1か月前** から、一般の方は **1週間前** からの予約受付となります。
 - ・ 人数制限（各クール 定員：15名） / 原則、利用は **1日1回** となります。
- ◎ **キャンセルされる場合は、必ずご連絡ください。**

② 受付の手続き

- 「トレーニング室 利用申請書（白）」を記入し、提出してください。
→ 「**新型コロナウイルス感染症に関する健康チェック欄**」を必ずご確認ください。
体育館1F入口にも記帳台を設置しています。
- ◎ マスク着用の確認 と 検温 を実施します。
- ◎ 手指消毒 にご協力ください。 口頭による 体調確認 をおこないます。
- ◎ 密集を避けるため、ロビーでの待ち合わせ等はできません。

③ 利用時の注意点

- ・ 周囲の人との距離を十分に空けるよう留意してください。
（介助者や誘導者が必要な場合を除く）
 - ・ 運動時以外は、常にマスクを着用してください。
- ◎ **運動中のマスク着用は、十分な呼吸ができず人体に影響を及ぼす可能性があります。ご注意ください。**

④ 2階・3階ロビー 観覧席の使用について

- ・ ロビーでの準備（車いす移乗等）、利用目的以外の滞在はお控えください。

⑤ 更衣室の使用について

- ・ 密集を避けるため、可能な限りご自宅で着替えてからご来館ください。
 - ・ ロッカーは施錠できません。貴重品は各自で保管してください。
- ◎ **紛失や盗難等について、一切の責任は負いかねます。ご了承ください。**

利用終了後は、速やかにご退館ください

安全に
利用するために！



マスク着用



体温が
37.5℃以下

2週間以内に
発熱なし



咳
咽頭痛がない



家族に
症状がない

ご協力ください！
（消毒・手洗い・換気）



兵庫県立障害者スポーツ交流館

〒651-2181 神戸市西区曙町1070 TEL 078-927-2727 (代) / FAX 078-927-8022

【休館日】 祝日を除く **毎週月曜日・最終木曜日**

2022.06.01.