

# さんぼみち

発 行 者

兵庫県立リハビリテーション中央病院  
〒651-2181  
神戸市西区曙町 1070  
TEL (078)927-2727  
FAX (078)925-9203  
<http://www.hwc.or.jp/hospital>

## 第 1 1 回 兵 庫 県 立 病 院 学 会

病院長 井口哲弘

第11回兵庫県立病院学会が8月31日にポートアイランドの兵庫医療大学で行われ、当院から、内科の高田医師と4階西病棟の小川看護師が発表を行いました。

高田医師の発表は、回復期病棟へ入院された脳卒中患者様の栄養状態とリハビリ効果の研究で、栄養状態が悪い人は、リハビリによる回復が少なく、入院期間も延びるという結果でした。

患者様の嗜好に注意し、入院早期から栄養状態の改善に向けて取り組む必要性を感じました。

小川看護師の発表は、前立腺肥大で手術を行った患者様が、術後の尿道からの出血などについて不安を持っておられたので、経過を説明したパンフレットを作って、不安を少なくするという取り組みでした。パンフレットは、カラーで分かりやすく作られており、入院時に今後の予定について説明を受け、さらに術後4日目のバルーンカテーテル（管）の抜去の前に詳しい説明を受けて、不安が少なくなったという患者様の声を紹介されていました。

より良い患者様の医療・看護のために、パッと見て理解しやすいパンフレットがもっと増えれば良いと思いました



高田医師



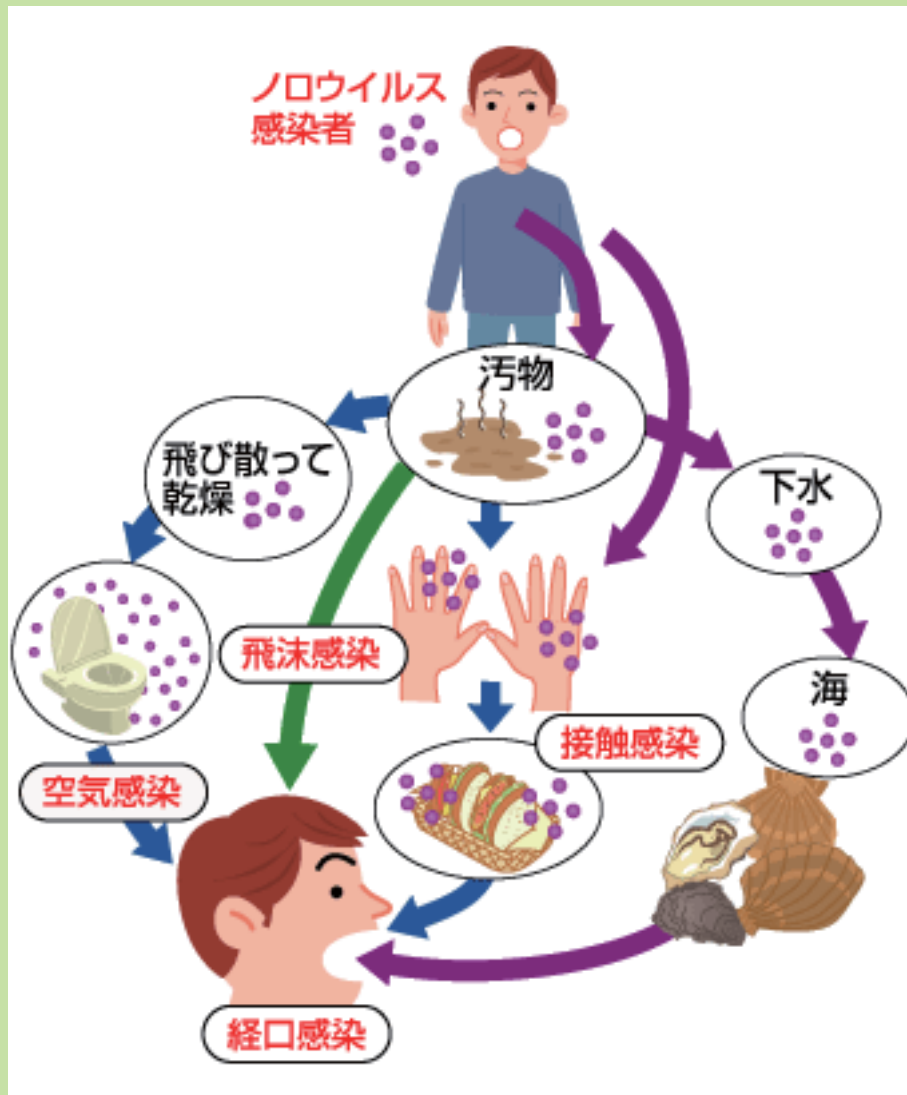
小川看護師

## 感染対策委員会からのお知らせ

### ノロウイルスの対策について

ノロウイルス感染症は冬場に大流行しやすく、激しい下痢嘔吐を主症状とし、その便や吐物に大量のウイルスを含んでおり、感染力がとても強いため家庭、学校、病院などで集団感染をおこすことが知られています。一度かかっても免疫ができてにくいので何度でも感染し、ワクチンや特效薬もないため、感染の拡大を防ぐ対策が重要です。

感染の予防のためにはノロウイルスがどうやって体内に入るのか理解する必要があります。昔はカキなどの二枚貝からの感染が多かったのですが、最近は様々な食品からの食中毒や個人間でのヒト-ヒト感染が多いといわれています。



(大幸薬品ホームページより)

予防のために普段から以下のことに注意しましょう。

- 手洗いを行うこと。特に食事の前、トイレの後、調理の前、吐物や便の処理後。
- 手ふきタオルを共用しない、便座カバーを使わない。
- 食品は十分加熱して食べる（85度で1分以上）。

感染した時は以下のことに注意しましょう。

- 感染してから24 - 48時間で激しい嘔吐下痢、腹痛、軽度の発熱があり通常1 - 2日で自然治癒する。
- 高齢者や乳幼児では脱水に注意しスポーツドリンクなどで水分を摂る。
- 下痢止めなどは効果がないか回復を遅らせる場合もあるので自己判断で使用しない。
- 下痢などの症状がなくなっても1週間から1カ月にわたり便にウイルスが排出される。

ノロウイルスの消毒には漂白剤（ハイター、ブリーチなど）に含まれる次亜塩素酸ナトリウムが有効です。使用するときは十分換気を行い、金属はさびるので10分後に水拭きしましょう。冷暗所に密封して保存すれば1カ月以上は使用できるといわれています。

	原液濃度	方法	使用する場所
約0.1% 次亜塩素酸 ナトリウム	5%	原液10ml+水500ml	おう吐物や便 汚物でついた床や便器など
約0.02% 次亜塩素酸 ナトリウム	5%	原液10ml+水2000ml	調理器具、床、トイレ のドアノブ、便座など

(神戸市保健所ホームページより)

感染対策委員長 乃美昌司

## 皮膚・排泄ケア認定看護師の活動

2008年に皮膚・排泄ケア看護領域における専門の教育を受け、日本看護協会の皮膚・排泄ケア認定看護師の資格を取得しました。

皮膚・排泄ケア認定看護師とは創傷（床ずれや手術の傷など）、ストーマ（人工肛門や人工膀胱）、失禁（便や尿が漏れる）などの方を対象に専門的なケアを提供する看護師です。

皮膚にトラブルが生じやすい方への皮膚ケアの方法や、排泄に伴う問題に対するケアを専門的に行っています。皮膚ケアや排泄ケアは日常生活に欠くことのできない基本的な部分です。

2013年9月より外来に配属となり、院内で自由に活動しています。外来部門においては床ずれ（褥瘡）の予防や処置方法、床ずれ予防や教育や予防用品の選び方など皮膚トラブルに関することや、排泄障害では、例えば、自己導尿や、カテーテルの使用方法などについてのご相談に応じています。相談を希望される方はお気軽に外来看護師まで声を掛けてください。

入院中から在宅まで継続的に皮膚トラブルや排泄障害に関する相談窓口となり、皆様が安心できる生活を送ることができるようお手伝いさせて頂きたいと考えています。外来看護師として活動を始めたばかりですが、これから病棟看護師や医師、患者様を取り巻くさまざまな部署と連携を取りながら質の高いケアが提供できるように頑張っていきたいと思っております。



皮膚・排泄ケア認定看護師 谷口

## ☆生活習慣病&リウマチを学ぼう会のご案内☆

### 【◆生活習慣病を学ぼう会のご案内】

開催場所 1、4回 福祉のまちづくり研究所2階セミナー室  
2、3回 本館2階第2・3研修室  
時 間 14:00~15:30

### 平成25年度第Ⅲ期

開催日	テーマ	講師
1回目 平成25年10月30日(水)	○糖尿病-導入編- ・糖尿病はどんな病気? ・治療はなぜ必要? ○食事療法の基礎知識※	内科 栄養指導室
2回目 平成25年11月13日(水)	○糖尿病-合併症- ○メタボリックシンドローム	内科 看護部
3回目 平成25年11月27日(水)	○糖尿病-治療編- ・食事療法※ ・正しい薬の飲み方	栄養指導室 薬剤部
4回目 平成25年12月11日(水)	○糖尿病-応用編-治療編- ・運動療法 ・検査について	リハビリ療法部 検査部

- ・場所、日時、内容が変更する場合があります。
- ・※印のテーマは集団栄養食事指導料が発生します。(原則入院患者様対象)

### 【◆リウマチ教室のご案内】

開催場所 本館4階談話室

### 平成25年度11月

開催日時	テーマ	講師
平成25年11月7日(木) 11:15~12:00	運動と生活について	理学療法士 作業療法士

- ・場所、日時、内容が変更する場合があります。

## ♪ロビーコンサートのご案内♪

### ロビーコンサートの予定

#### ◆大正琴コンサート

日時 平成25年11月29日(金) 13:30~14:30  
出演 琴修会兵庫明石会

#### ◆ハンドベルコンサート

日時 平成25年12月19日(木) 13:30~14:30  
出演 あけぼの会グローリーリンガーズ

#### ◆ピアノコンサート

日時 平成26年1月17日(金) 13:30~14:30  
出演 土佐昭恵



※上記予定は変更になる場合があります