

発行者

兵庫県立総合リハビリテーションセンター
リハビリテーション中央病院
〒651-2181 神戸市西区曙町1070
TEL (078) 927-2727
FAX (078) 925-9203

さんぼみち



《「5Sの視点で事故防止」実践報告会》

平成22年度「医療安全推進週間」実践報告会を終えて



平成22年12月15日に、「医療安全推進週間」実践報告会を開催しました。

医療安全推進週間は、「患者の安全を守るための医療関係者の共同行動（PSA）」の一環として、厚生労働省が2001年（平成13年）から定めたものです。期間は、毎年11月25日を含む1週間（日曜日～土曜日）で、22年度は11月21日から27日の1週間でした。厚労省の今年度のテーマは「わかるまで 聞こう 話そう 伝えよう」でしたが、当院においては昨年に引き続き「5Sの視点で事故防止」としました。



「5S」とは、「整理（Seiri）・整頓（Seiton）・清掃（Seisou）・清潔（Seiketsu）・しつけ（Shitsuke）」の頭文字をとり、職場環境維持改善のスローガンとして名付けられたものです。

「5S」をテーマに、16部署が職場環境の改善に向け、整理・整頓や業務の見直しなどの活動計画を立て、取り組みました。

外来受付周囲の帳票物の整理・整頓、病棟のトイレの整理・整頓やナースステーションの整理、マニュアルの整理や業務の改善など実践した取り組み状況をスライドにまとめ、報告が行われました。投票の結果「優秀賞（1部署）、アイデア賞（2部署）、努力賞（2部署）」が選ばれ、院長より表彰状が授与されました。

今年度の受賞は以下のとおりでした。

優 秀 賞	リハビリ療法部	5Sの視点への問題意識について現状と課題
アイデア賞	検査 放射線	水回りの清潔維持 整理と仕分けによる未読影と紛失の防止
努 力 賞	看護部4西 看護部5東	清潔で安全なトイレ環境を提供する 準備室の整理整頓

安全週間は終わりましたが、今後も5S活動を浸透させ、より安全で安心な中央病院を目指し、活動を継続していきます。

患者の皆様には、職員一人一人が「5S」に向けた環境改善に取り組んでいる様子を見守ってくださることをお願いいたします。そして、お気づきのことがありましたら、ご指摘をよろしくお願いいたします。

<医療安全管理委員会>



《感染予防について》

冬場、インフルエンザと並び問題となるノロウイルスについて紹介します。

ノロウイルスは、とても小さなウイルスです。病気にかかればわずかな便や吐物のなかにも非常にたくさんのウイルスが含まれており、少ないウイルス量でも他の人に移ることがあります。

ウイルスは、どのようにして体に入るのでしょうか？



- 1) ウイルスがついた手から口に入る
- 2) くしゃみのしぶきが飛ぶように口に入る
- 3) 汚染されていた二枚貝を、加熱調理しないで食べる
- 4) ノロウイルスを含む水を消毒せずに飲む

どんな症状？

1～2日で嘔吐・腹痛・下痢・発熱などの症状が出ます。熱はあまり高くないことが多く、ふつうは1～2日で治り、風邪のような症状の場合もあります。高齢者や乳幼児等は重症化することもあるため注意が必要です。ノロウイルスに一度かかっても免疫はすぐ消えるため、再びかかることがあります。

注意点

- 下痢、嘔吐を繰り返すため、スポーツ飲料などで少量ずつ水分補給しましょう。
- 嘔吐がひどく水分補給が無理な場合は、かかりつけ医に相談しましょう。
- 家族がノロウイルスにかかってしまったら、他の人に移さないようにしましょう。手洗いを心がけ、ノロウイルスにかかっている人の便や吐いた物を処理するときは新聞紙や不要な布など捨てられるもので拭き取り、ナイロン袋に密閉して捨てましょう。便や吐物がついた床や衣服は消毒が必要です。ノロウイルスは熱に弱いので、可能な物は、70℃で5分間、煮沸すると1分で消毒効果があります。熱を加えられないときは、ハイターを利用すると消毒できます。



予防

トイレの後や調理時、食事前の手洗いが大切です。石鹸を泡立て20秒間はまんべんなく手をもみ洗いし水でよくすすぎましょう。



<ICT活動委員>

《地域医療連携室》

〇〇〇放射線検査予約システムを始めます〇〇〇

平成23年4月より、地域の医療機関に対して医療機器を有効利用していただくことを目的に、放射線検査の予約システムを開始致します。

これまでは対応できておりませんでした当院以外の主治医（かかりつけ医）からの申込で、MRI（単純撮影）・CT（単純撮影）・骨密度測定検査の予約が行えるようになります。

（対象年齢16歳以上で、患者様個人からのお申込はできませんのでご注意ください。）

主に、近隣のかかりつけ医である先生との連携になりますが、これによって、当地区の地域医療に少しでも貢献できれば幸いです。

I. 対象検査 MRI(単純撮影)検査 CT(単純撮影)検査 骨密度測定検査



MRI

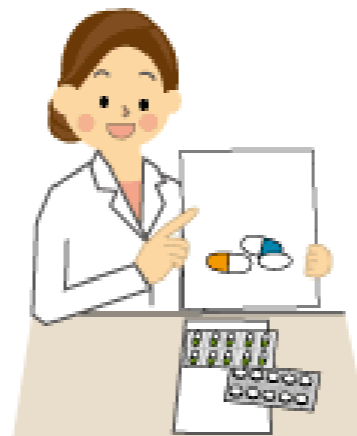
CT

骨密度測定

II. 予約の流れ



《おくすり手帳に貼るシールについて》



おくすり手帳についてごぞんじですか？病院や診療所のくすりは一人ひとりの病気に合わせて処方されています。おくすり手帳はあなたに処方されたおくすりの名前や飲む量、回数などの記録を残すための手帳です。この記録がありますと、医師・歯科医師や薬剤師が、どのようなおくすりをどのくらいの期間使っているのかが判断でき、他の病院・診療所・歯科医院にかかった時に薬の重複や好ましくない飲み合わせなどを避けることができます。

当院では、「おくすり手帳に貼るシールが必要」と医師に相談していただくとお薬と共にシールも一緒に手帳に貼ってお渡しできます。（一部負担金が発生します。負担額は健康保険の負担割合によって異なります。）

<薬剤部>

《患者・家族向け教室のご案内》

【◆生活習慣病を学ぼう会のご案内】開催場所：福祉のまちづくり研究所 セミナー室

- 平成23年2月1日（火） 14時00分～15時30分
糖尿病－合併症－
動脈硬化と足病変を中心に

担当：内科医師・看護師

- 平成23年2月23日（水） 14時00分～15時30分
糖尿病－治療編－
食事療法※
正しい薬の飲み方

担当：管理栄養士・薬剤師

※入院患者様以外の方は料金が発生いたします。

- 平成23年3月2日（水） 14時00分～15時30分
糖尿病－応用編－治療編－
運動療法
検査について

担当：セラピスト・検査技師

♪ ロビーコンサートのご案内 ♪

- ◆平成23年2月18日（金） 13:30～14:30

フェニックス神戸ゾンタクラブによるコンサート

