

ふれあい ハーフエスタ in 西播磨



未来を築こう!!

Let's Build The Future

“令和”最初のリハフェスタを通じみんなが楽しく豊かに暮らせる未来を築く!

みんな来てね!

にしかちゃん

令和元年 **10月13日(日)**

10:00~15:30 (小雨決行)

西播磨総合リハビリテーションセンター たつの市新宮町光都1丁目7番1号

ステージプログラム

10:00 開会

10:05 赤穂精華園「権現やんちゃ太鼓」(和太鼓演奏)

10:30 施設利用者有志(演奏)

11:00 播州わらべ(キッズよさこい)

11:30 バルーンパフォーマーレイ(バルーンパフォーマンス)

12:00 ゆるキャラ大集合(記念撮影)

12:30 新宮中学校吹奏楽部(吹奏楽演奏)

13:00 西田理恵 & ど根性大ちゃん(アニメソング)

13:30 アメニティホーム光都学園 軽音クラブ(合唱・楽器演奏・ダンス)

14:00 RAM DANCE STUDIO (ヒップホップダンス)

14:30 バルーンパフォーマーレイ(バルーンパフォーマンス)

15:00 抽選会

15:30 終了



ふれあいスポーツ交流館

A5ハリマアルビオンの選手と交流しよう!

【バルシューレ (ボール遊び)】

①10:00 ②13:00

みんなでドイツ発祥のボール遊びをしよう!
※対象は小学6年以下、各組先着30名まで



【ゆるキャラサッカー】

①11:00 ②14:00

西播磨のゆるキャラがなんとサッカー対決??
これは見逃せません!



キッズコーナー

障害者スポーツ体験

体組成計測定コーナー



スケールUP

段ボール迷路



ふわふわ遊具



車いすバスケット

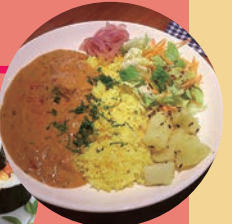


◀インボディ
15秒間測定

- ・体成分分析
- ・肥満指標
- ・部位別筋肉量
- ・部位別体脂肪量
- ・栄養評価など

飲食・特産品販売コーナー

手作りパン・お寿司・にくてん・カレー・
焼き鳥・ホルモンうどん・ピザ・団子・クレープ・
焼き菓子・ジュース・野菜・果物・花苗などいろいろ!



紹介展示コーナー

- ・高次脳機能障害家族会
ひまわりの会
- ・認知症の人と家族の会
- ・パーキンソン病友の会
- ・兵庫頸髄損傷者連絡会
- ・ひょうご環境体験館
- ・想描言の葉展 想空
(そうびょうことのはてん・そう)

研修ホールフロア

- ・アロマトリートメント
- ・キャンドル手作り・絵手紙体験
- ・医療相談コーナー
神経難病、認知症、
脳卒中、摂食嚥下障害

のりものコーナー

- ・福祉車両 (トヨタカローラ姫路様)
- ・シニアカー (シニアカーラボ様)



スタンプラリー

会場3か所を回って
人気キャラクターグッズ
をもらおう!



福祉用具展示ホール

750点の福祉用具と各種体験コーナー



脳活 balancer や介護
ロボットなど、最新の
機器をおためください。



お楽しみ抽選会 15:00~

(スタンプラリー参加の方が対象です。)

特賞から10等まで、人気家電、ゲーム機、
おすすめグルメギフトなどが当たるよ!



access MAP

チラシ/特賞の方
あなたがし
無料券